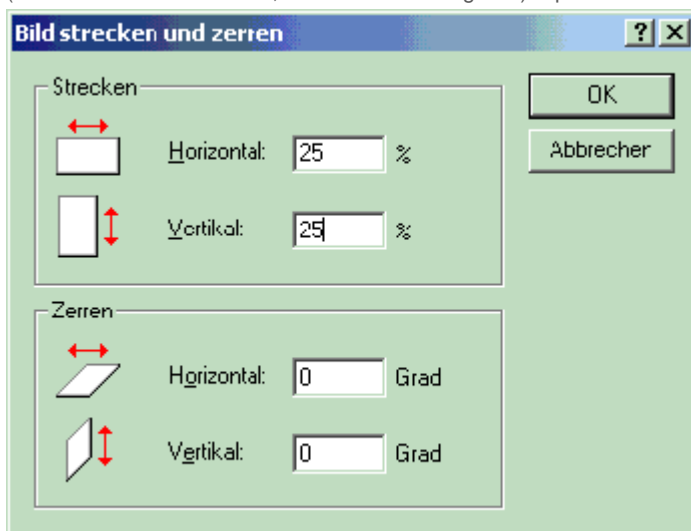


Wie verkleinern Sie Ihr Bild?

Kopieren Sie Ihr Foto, damit Sie Ihr Original in der guten Qualität behalten. Öffnen Sie die Kopie mit einem der folgenden Programme:

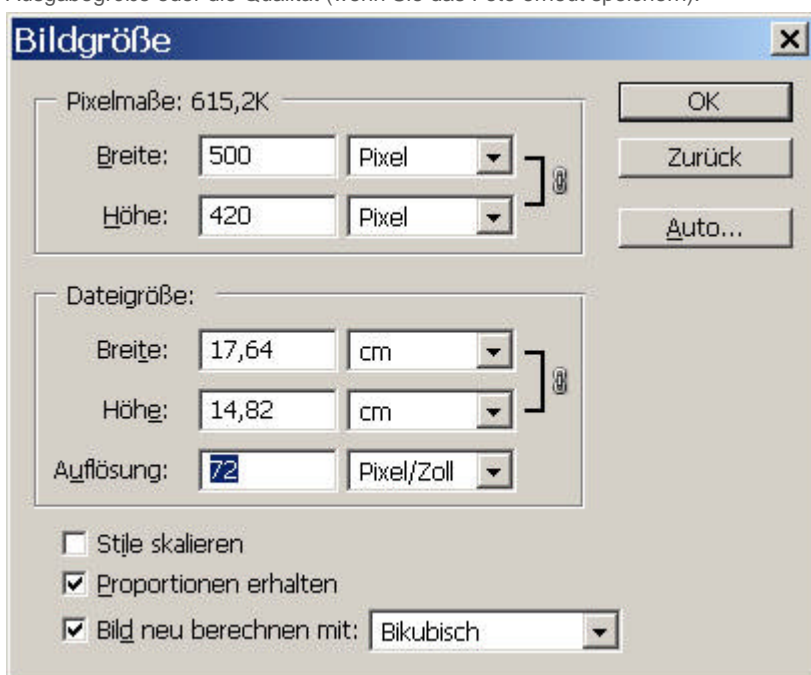
Im Paint:

Gehen Sie in der Menüleiste auf "Bild", "Strecken/Zerren" und geben Sie bei "Strecken" den gewünschten Faktor bei beiden Ausrichtungen (horizontal und vertikal) ein. Ein Faktor von 25 % verkleinert ihr Bild auf ein Viertel (bezieht sich auf die Größe, nicht auf die Dateigröße). Speichern Sie Ihr Bild.



Im Adobe Photoshop:

Klicken Sie in der Menüleiste auf "Bild", "Bildgröße" und verändern Sie die Auflösung auf 72 Pixel/Inch. Nun ändern sie bei der Ausgabegröße die Breite oder die Höhe (nicht beides, Photoshop berechnet das fehlende Maß selbst, damit Ihr Bild nicht verzerrt dargestellt wird) auf die gewünschte Größe. Speichern Sie dieses Bild nun. Photoshop wird Sie nach der gewünschten Qualität fragen: versuchen Sie es zuerst mit einer hohen Qualität, wenn Ihr Bild dann noch immer mehr als 145 KB groß ist, öffnen Sie das Bild nocheinmal, ändern entweder die Ausgabegröße oder die Qualität (wenn Sie das Foto erneut speichern).

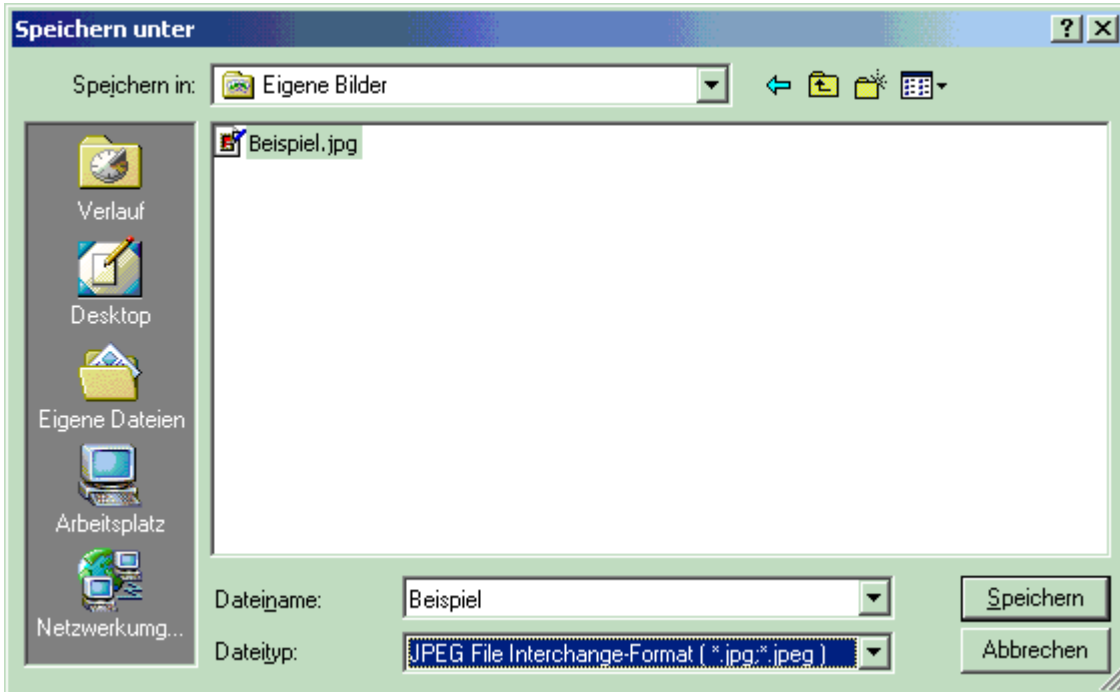


Wie verändern Sie das Format Ihres Bildes?

Kopieren Sie Ihr Foto, damit Sie Ihr Original in der guten Qualität behalten. Öffnen Sie es mit einem der folgenden Programme:

Im Paint:

Gehen Sie in der Menüleiste auf "Datei", "Speichern unter", ändern Sie den Dateityp auf "JPEG File Interchange-Format (*.JPG; *.JPEG)" und speichern Sie die Datei. Es könnte sein, dass Ihr Foto nun mehr als 145 KB groß ist, versuchen Sie dann Ihr Foto wie oben beschrieben zu [verkleinern](#).



Im Photoshop:

Klicken Sie in der Menüleiste auf "Datei", "Speichern unter", wählen Sie das Dateiformat "JPEG (*.jpg; *.JPE)" und einen beliebigen Dateinamen. Klicken Sie auf Speichern, Photoshop wird Sie nach der gewünschten Qualität fragen: versuchen Sie es zuerst mit einer hohen Qualität, wenn Ihr Bild nun mehr als 145 KB groß ist, versuchen Sie mit oben beschriebenen Maßnahmen die Dateigröße zu verkleinern.

