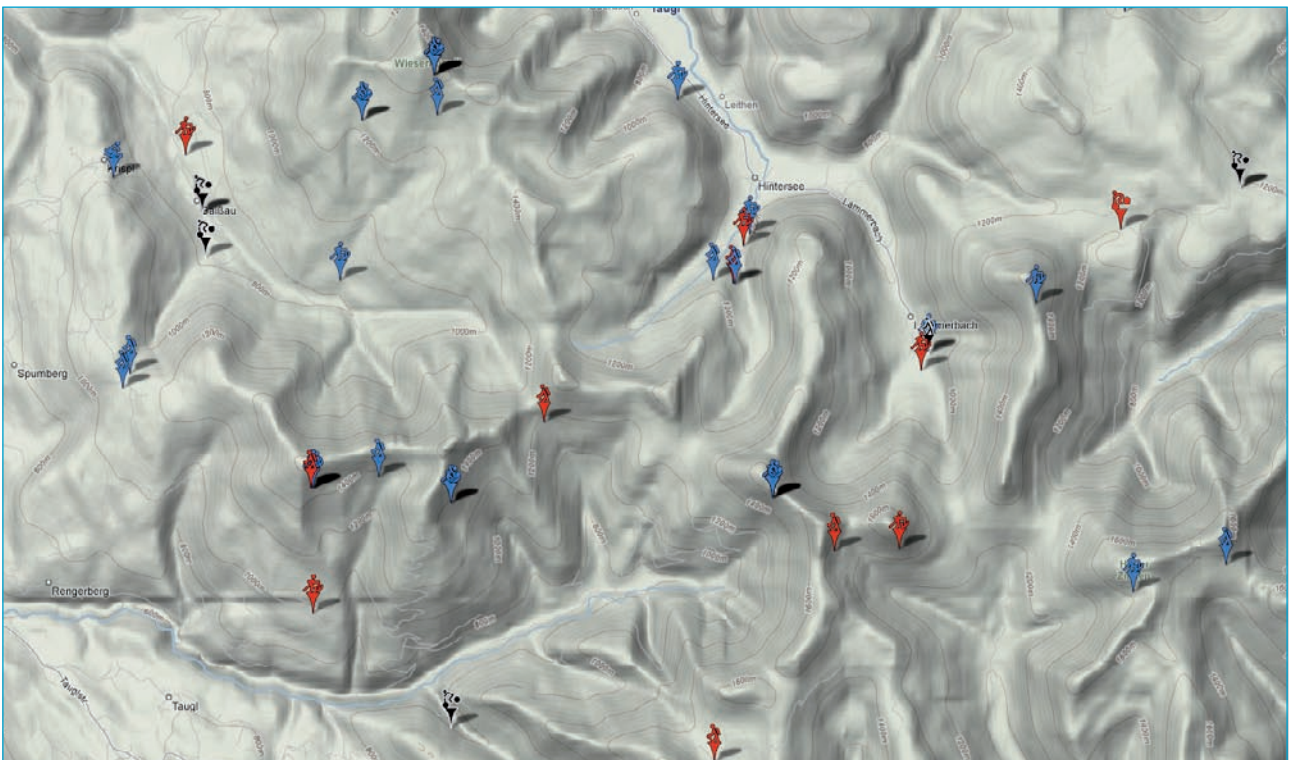




**ALPINTOUREN.COM**  
GET INSPIRED. CLIMB NATURE

# Toureneingabe auf Alpintouren.com



[www.alpintouren.com](http://www.alpintouren.com)



**ALPINTOUREN.COM**  
GET INSPIRED. CLIMB NATURE



Ihr Tourenbericht bringt andere Menschen neue Mountainbike, Wander- oder Skitouren näher. Interessante Tourenberichte und persönliche Erfahrungen können so viel: Begierde wecken, mit Vorurteilen aufräumen oder andere Sportbegeisterte zum Entdecken neuer Touren verführen.

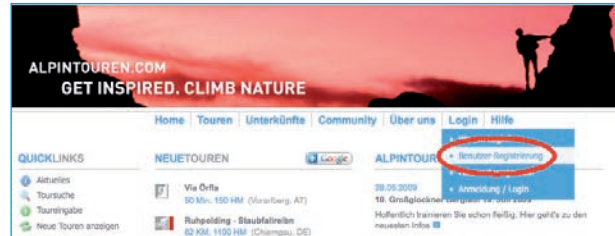
Ganz gleich, ob Sie von Ihrer letzten Radtour berichten, während eines Urlaubs einen spannenden Mountainbiketrail hautnah erlebten oder ob Sie als Backpacker eine Region durchwanderten: Mit Ihren Tourenberichten erreichen Sie Alpintouren Community-Mitglieder in der ganzen Welt, von Naturliebhabern und Alpinisten, vom Hobbysportler bis hin zum Profi.

Ergänzen Sie Ihre Tourenberichte durch eigene Bilder, Karten, Kommentaren und Insider Tipps. Sie haben viel zu erzählen? Hier können Sie Ihren Tourenbericht verfassen.

[www.alpintouren.com](http://www.alpintouren.com)

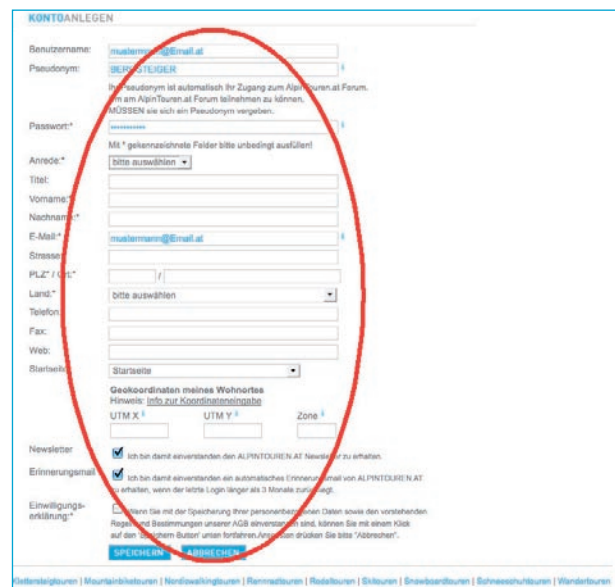
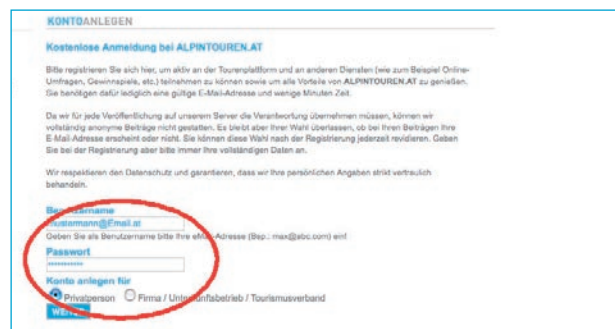


## Schritt 1 - Login



Bitte loggen Sie sich ein unter  
<http://www.alpintouren.com>

Falls Sie noch nicht registriert sind, starten Sie den Registrierungsprozess unter Benutzeranmeldung und füllen die Kontodaten vollständige aus. Nach der erfolgreichen Anmeldung erhalten Sie Ihre Zugangsdaten per E-Mail.





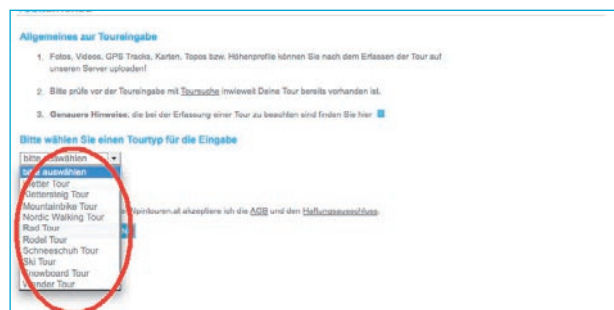
## Schritt 2 - Toureingabe

A) Nach dem Einloggen (siehe Schritt 1) kann man sofort mit der Eingabe der Touren starten. Dazu wählt man das Icon „Toureingabe“, dass man links unter den Quicklinks findet.

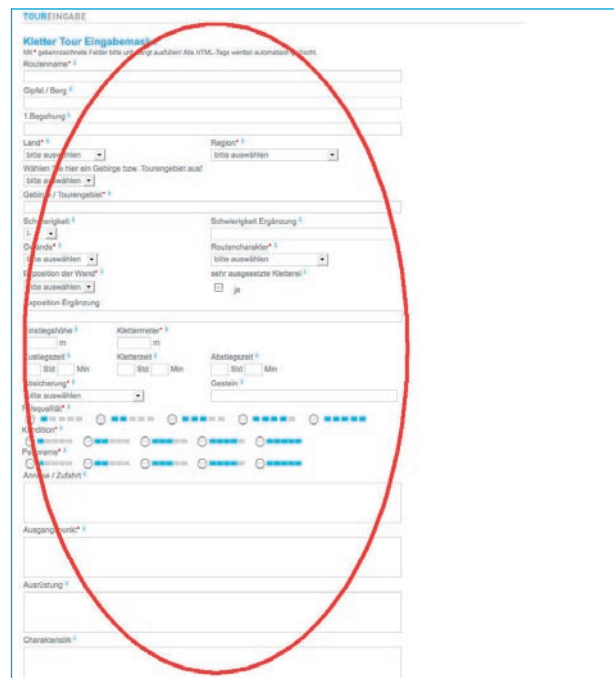


B) Tourenkategorie auswählen:

- Kletter Touren
- Klettersteig Touren
- Mountainbike Tour
- Nordic Walking Tour
- Rad Tour
- Rodel Tour
- Schneeschuh Tour
- Ski Tour
- Snowboard Tour
- Wandertour
- ...



C) Nun füllen Sie die Informationen zur Tour in die entsprechenden Felder der Eingabemaske.



D) Verortung: Falls Sie die Geokoordinaten Ihres Ausgangspunktes haben, können sie diese mit UTM WSG 84 Format oder Lat/Long Format (Breiten-/ Längengrad in dezimal) eingeben. Wenn keine Geokoordinaten vorliegen, bestimmen Sie diesen Ort in Google Maps und die Koordinaten werden automatisch erstellt.

Tour speichern und fertig!

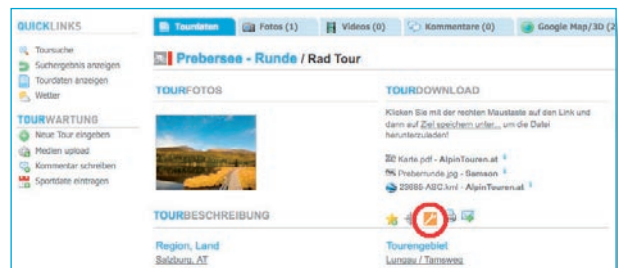
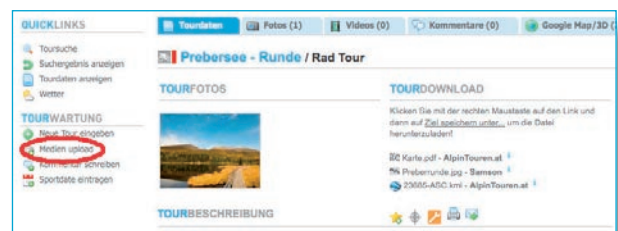


## Schritt 3 - Medienupload

A) Man loggt sich ein (siehe Schritt 1), wenn man nicht schon eingeloggt ist und wählt die gewünschte Tour aus.

B) Unter den Tourenwartungstools wählt man den Button „Medienupload“ aus. Dann klickt man auf den entsprechenden Medientyp für den Upload: Es können Fotos, Karten, Höhenprofile, GPS-Tracks, Videos, Topos etc. hochgeladen werden. Es sind die Richtlinien und Formate zu beachten. Nach dem Auswählen der gewünschten Datei kann das Aufnahmedatum und ein Kommentar zur Datei hinzugefügt werden.

C) Wenn man nachträglich an einer Tour noch etwas ändern will, meldet man sich an und klickt auf das Symbol „Tour bearbeiten“. Dieses Symbol ist im rechten oberen Bereich der Tourenbeschreibung zu finden. So gelangt man in die Eingabemaske und kann die gewünschten Änderungen durchführen.



Viel Spass auf der Plattform  
[www.alpintouren.com](http://www.alpintouren.com)

wünsch das [Alpintouren](http://www.alpintouren.com)-Team!